

FITUR BLACKBERRY DI HANDSET NOKIA E61



BlackBerry Connect (BBC) adalah Layanan Push Email Blackberry dapat diaplikasikan di handset non-Blackberry. fitur push email yang hanya didapat di pada aplikasi ini , lainnya tidak. Seperti Yahoo Messenger, Browser, BlackBerry Messenger, Google Talk tidak ada dalam aplikasi ini.

BlackBerry Connect for Nokia bisa digunakan di handset seri : Communicator 9300,9500 dan E90, serta Nokia E-Series lainnya (E50,E51,E61,E61i, E62,E65 dan E70).

Aplikasi dan panduannya dapat di download disini

: http://www.businesssoftware.nokia.com/blackberry_downloads.php

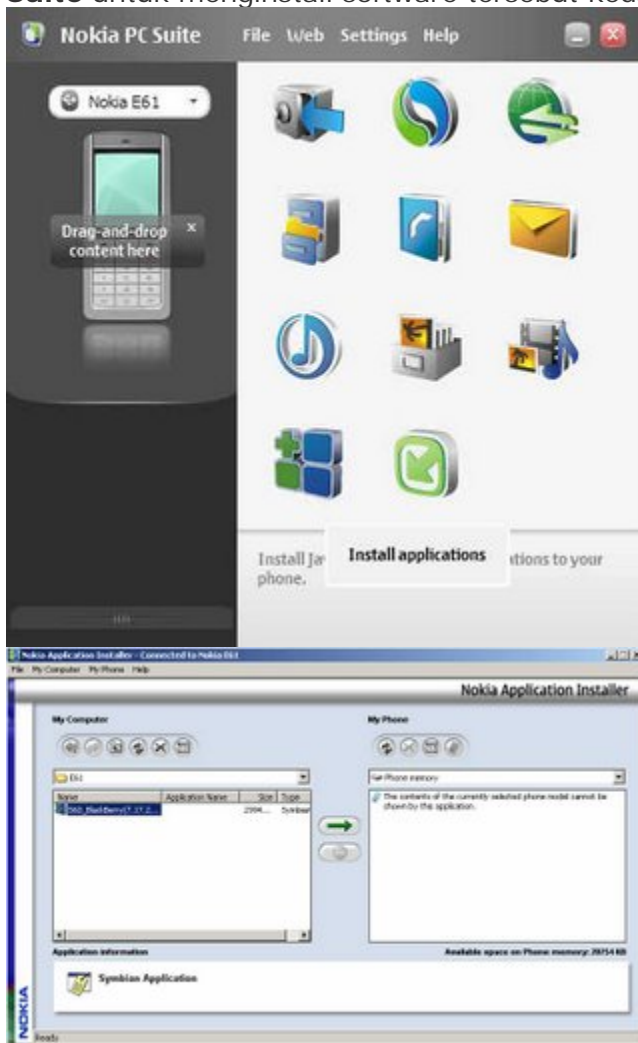
Adapun langkah-langkahnya adalah sebagai berikut :

1. Sebelum mendownload software Blackberry Connect, pastikan cek versi firmware dari handset Nokia tersebut, (ketik : ***#0000#**) misal untuk handset Nokia E61 versi-nya adalah : **3.0633.09.04**

maka yang harus didownload adalah Blackberry Connect 4.0 **versi 7.45.0**

The screenshot shows the Nokia Business Software website. At the top, there are navigation tabs for Business Catalog, Nokia Infrared Wireless Email, Nokia Configuration tool, PC Suite Enterprise Edition, Mail for Exchange, and BlackBerry Connect. The main content area is titled 'BlackBerry Connect' and contains a search bar, a 'Find software' section, and a 'Software' section. The 'Software' section lists the Nokia E61 software version 7.45.0, with a note that it requires software version 3.633.11.01 on the device. There is also a 'Software version?' section with instructions on how to check the software version on the device.

2. Download software tersebut ke dalam PC, lalu aktifkan aplikasi **Nokia PC Suite** untuk menginstall software tersebut kedalam handset Nokia E61



3. Setelah terinstall di Nokia E61, maka akan membuat folder Blackberry pada menu



Buka Folder tersebut, dan akan muncul tampilan seperti dibawah



Pilih menu **Settings**

Lalu aktifkan service Blackberry-nya dengan merubah menu

Blackberry Service : ON



4. Setelah Blackberry Service dalam posisi ON dan ter-connect, maka kita dapat melihat PIN handset Nokia tersebut dari menu **Device Info**



Pin dan IMEI tersebut dicatat, karena akan berguna untuk didaftarkan di Blackberry Webclient [BWC] <http://xl.blackberry.com/>

Sebelum dilakukan pendaftaran di BWC lakukan dahulu Registrasi Network melalui menu **Service Info** > **Host Routing** lalu pilih menu **Register Now**



Lalu lakukan pendaftaran di BWC [panduan lengkap bisa dilihat di [Create New Account BB](#) -pada blog ini.

Setelah terdaftar di BWC bisa melakukan pendaftaran beberapa email account yang akan dimasukkan kedalam Blackberry Connect for Nokia. Jangan lupa setelah melakukan penambahan email account di BWC, lakukan **Send Service Books**.

5. Jika **Service Books** sukses diterima di handset Nokia E61, maka akan mengcreate masing-masing folder email kedalam menu **Messaging**


Cek pula pada tampilan berikut ini :

Menu > Blackberry > Settings > Service Info > Service Books



[telah terprovisioning]

Jika semua langkah berhasil, maka layanan push email Blackberry di Nokia E61 bisa digunakan.

Pastikan logo sinyal  muncul pada layar Nokia, artinya terkoneksi dengan server RIM Blackberry. Namun jika hanya muncul setengah logo ataupun terdapat tanda garis miring dilogo tersebut, artinya tidak / belum terkoneksi dengan server RIM Blackberry. Sehingga layanan push mail tidak bisa digunakan untuk kondisi tersebut.

Note : Untuk tipe handset Nokia seri yang lain, prinsipnya hampir sama.

Jika account Blackberry adalah type Enterprise, maka perlu dilakukan **Enterprise Activation**. pilih menu > **Blacberry** > **Activation** untuk melakukan registrasi aktivasi enterprise.

Referensi :